



## 工具

## 退针器

## D-sub 退针器



适用范围	型号	订货号
5A 冷压针	TL08	198 001 000 0006

## HD 退针器



适用范围	型号	订货号
10A 冷压针 16A 带三爪的公插针	TL00	198 001 000 0001

## HD 退针器

原产地: 德国



适用范围	型号	订货号
10A 冷压针 16A 带三爪的公插针	TL00G	198 001 000 0016

## HEE 退针器



适用范围	型号	订货号
16A 冷压针	TL01	198 001 000 0002

## HEE 退针器

原产地: 德国



适用范围	型号	订货号
16A 冷压针	TL01G	198 001 000 0017

## HEE 退针器



适用范围	型号	订货号
16A 带三爪的母插针	TL09	198 001 000 0015

## 送针器



适用范围	型号	订货号
10A/16A辅助装针工具	TL15	198 001 000 0026

## 工具

## 退针器

## 退针器



适用范围	型号	订货号
10A 母针	TL13	198 001 000 0025

## C型 退针器



适用范围	型号	订货号
40A 冷压针	TL06G	198 001 000 0009

## K型 退针器



适用范围	型号	订货号
H2MK-002插芯	TL07	198 001 000 0011

## K型 退针器



适用范围	型号	订货号
HMK-001插芯	TL11	198 001 000 0018

## 退针器



描述	型号	订货号
用于高压套 管盖子的拆卸, H2MVC-002 插芯, H2ME-002 插芯	TL10	198 001 000 0014

## 退针器



适用范围	型号	订货号
HK-004/4插芯	TL12	198 001 000 0010

工具

压接工具

5A 冷压钳



压接线径	型号	订货号
0.09-0.82mm <sup>2</sup>	TL03	198 001 001 0002

10A/16A 冷压钳



压接线径	型号	订货号
0.14-4mm <sup>2</sup>	TL02	198 001 001 0001
1.5-6mm <sup>2</sup>	TL02-0	198 001 001 0006

10A/16A/40A 冷压钳

原产地: 德国



压接线径	型号	订货号
0.14-4mm <sup>2</sup>	TL02G	198 001 001 0011
1.5-6mm <sup>2</sup>	TL02-0G	198 001 001 0012
4/6/10mm <sup>2</sup>	TL02-3G	198 001 001 0013

10A/16A 带数显冷压钳

原产地: 德国



压接线径	型号	订货号
0.14-6mm <sup>2</sup>	TL02-2G	198 001 001 0014

100A-650A 大电流手动液压钳



描述	压接线径	型号	订货号
出力: 自动泄压 出力: 13T 重量: 6.2kg	10-240mm <sup>2</sup>	TL05	198 001 001 0005

100A-650A 大电流手动液压钳



压接线径	型号	订货号
10-240mm <sup>2</sup>	TL05-EA	198 001 001 0020

100A-650A 大电流手动液压钳

原产地: 瑞典



压接线径	型号	订货号
10-240mm <sup>2</sup>	TL05G	198 001 001 0019

100A-650A 大电流手动液压钳

原产地: 瑞典



压接线径	型号	订货号
10-240mm <sup>2</sup>	TL05G-EA	198 001 001 0021

工具

压接工具

半自动压接机

原产地: 德国



压接线径	型号	订货号
0.14-6.0mm <sup>2</sup>	CM25-3	198 001 002 0002

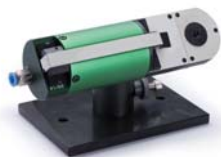
HE B 弹片开启机



描述	型号	订货号
适用于所有HE B 弹片型插芯	SOM01	198 001 003 0008
可一次性将插体的所有弹片窗口打开， 适合大批量装配使用，大大提高了现场接线效率。		

5A 气动冷压钳

适用于大批量压接工作，大大提高了现场接线效率



压接线径	型号	订货号
0.25-0.82mm <sup>2</sup>	TL03-W7Q	198 001 001 0018

10A,16A 气动冷压钳

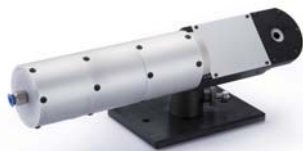
适用于大批量压接工作，大大提高了现场接线效率



压接线径	型号	订货号
0.37-4.0mm <sup>2</sup>	TL02-WA27F	198 001 001 0016

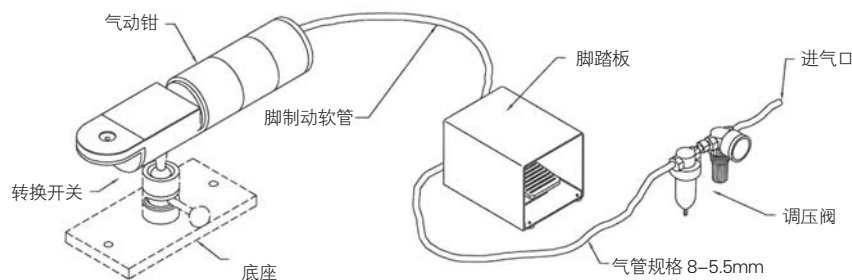
40A 气动冷压钳

适用于大批量压接工作，大大提高了现场接线效率



压接线径	型号	订货号
1.5-10mm <sup>2</sup>	TL02-W4Q	198 001 001 0017

安装连接图示:



## 电缆接头

### 普通金属防水电缆接头

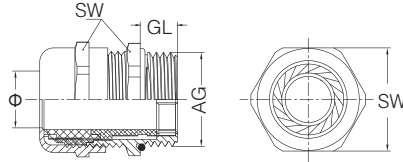
材料：黄铜镀镍

密封件：尼龙6和丁晴橡胶

防护等级：IP68(在使用o型圈的情况下)

温度范围：静态：-40℃...+100℃

动态：-20℃...+80℃



单位：mm

螺纹尺寸	卡口范围(Φ)	螺纹外径(AG)	扳手尺寸(SW)	螺纹长度(GL)	型号	订货号
PG 制螺纹						
PG7	3-6.5	12.5	14	6	WNA-PG7(D3-6.5)	102 107 001 1001
PG9	4-8	15.2	17	6.5	WNA-PG9(D4-8)	102 107 002 1001
PG11	4-8	18.6	20	7	WNA-PG11(D4-8)	102 107 018 1504
PG11	5-10	18.6	20	7	WNA-PG11(D5-10)	102 107 003 1001
PG13.5	6-12	20.4	22	7.5	WNA-PG13.5(D6-12)	102 107 004 1001
PG16	8-14	22.5	24	7	WNA-PG16(D8-14)	102 107 005 1001
PG21	13-18	28.3	30	8	WNA-PG21(D13-18)	102 107 006 1001
PG29	18-25	37.0	40	9	WNA-PG29(D18-25)	102 107 007 1001
PG36	22-32	47.0	50	12	WNA-PG36(D22-32)	102 107 008 1001
PG42	31-38	54.0	57	12	WNA-PG42(D31-38)	102 107 009 1001
PG48	37-44	59.3	65	12	WNA-PG48(D37-44)	102 107 010 1001
M 公制螺纹						
M12x1.5	3-6.5	12	14	6	WNA-M12(D3-6.5)	102 107 011 1001
M14x1.5	3-6.5	14	14	6	WNA-M14(D3-6.5)	102 107 012 1001
M16x1.5	4-8	16	17	6.5	WNA-M16(D4-8)	102 107 013 1001
M16x1.5	5-10	16	20	6	WNA-M16(D5-10)	102 107 013 1002
M18x1.5	5-10	18	20	7	WNA-M18(D5-10)	102 107 014 1001
M20x1.5	4-8	20	22	8	WNA-M20(D4-8)	102 107 018 1503
M20x1.5	6-12	20	22	8	WNA-M20(D6-12)	102 107 015 1001
M20x1.5	8-14	20	24	8	WNA-M20(D8-14)	102 107 015 1002
M22x1.5	8-14	22	24	7.5	WNA-M22(D8-14)	102 107 016 1001
M25x1.5	9-16	25	27	7.5	WNA-M25(D9-16)	102 107 018 1002
M25x1.5	13-18	25	30	7.5	WNA-M25(D13-18)	102 107 018 1001
M32x1.5	15-22	32	35	8.5	WNA-M32(D15-22)	102 107 019 1002
M32x1.5	18-25	32	40	8.0	WNA-M32(D18-25)	102 107 019 1001
M40x1.5	18-25	40	45	12	WNA-M40(D18-25)	102 107 020 1002
M40x1.5	22-32	40	50	12	WNA-M40(D22-32)	102 107 020 1001
M50x1.5	22-32	50	57	12	WNA-M50(D22-32)	102 107 046 1002
M50x1.5	31-38	50	57	12	WNA-M50(D31-38)	102 107 046 1001
M63x1.5	37-44	63	65	12	WNA-M63(D37-44)	102 107 048 1001

## 电缆接头

### 加长型金属防水电缆接头

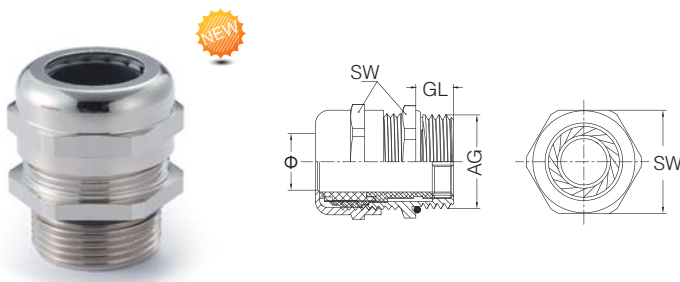
材料：黄铜镀镍

密封件：尼龙6和丁晴橡胶

防护等级：IP68(在使用o型圈的情况下)

温度范围：静态：-40℃...+100℃

动态：-20℃...+80℃



单位：mm

螺纹尺寸	卡口范围(Φ)	螺纹外径(AG)	扳手尺寸(SW)	螺纹长度(GL)	型号	订货号
M 公制螺纹						
M25x1.5	9-16	25	27	12	WNA-M25L(D9-16)	102 107 018 1102
M25x1.5	13-18	25	30	12	WNA-M25L(D13-18)	102 107 018 1101
M32x1.5	15-22	32	35	12	WNA-M32L(D15-22)	102 107 019 1102
M32x1.5	18-25	32	40	12	WNA-M32L(D18-25)	102 107 019 1101
M40x1.5	22-32	40	50	15	WNA-M40L(D22-32)	102 107 020 1101

## 电缆接头

### 普通塑料防水电缆接头

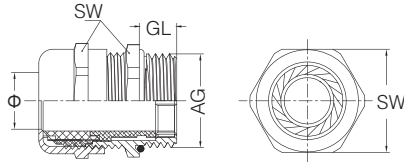
材料: 尼龙

密封件: 丁晴橡胶

防护等级: IP68(在使用o型圈的情况下)

温度范围: 静态: -40°C...+100°C

动态: -20°C...+80°C



单位: mm

螺纹尺寸	卡口范围(Φ)	螺纹外径(AG)	扳手尺寸(SW)	螺纹长度(GL)	型号(灰色)	订货号	型号(黑色)	订货号
PG 制螺纹								
PG7	3-6.5	12.5	15	8.5	WNAP-PG7G(D3-6.5)	102 108 001 2001	WNAP-PG7B(D3-6.5)	102 108 001 2002
PG9	4-8	15.2	19	8.0	WNAP-PG9G(D4-8)	102 108 002 2001	WNAP-PG9B(D4-8)	102 108 002 2002
PG11	5-10	18.6	22	8.0	WNAP-PG11G(D5-10)	102 108 003 2001	WNAP-PG11B(D5-10)	102 108 003 2002
PG13.5	6-12	20.4	24	10	WNAP-PG13.5G(D6-12)	102 108 004 2001	WNAP-PG13.5B(D6-12)	102 108 004 2002
PG16	8-14	22.5	27	10	WNAP-PG16G(D8-14)	102 108 005 2001	WNAP-PG16B(D8-14)	102 108 005 2002
PG21	13-18	28.3	33	11	WNAP-PG21G(D13-18)	102 108 006 2001	WNAP-PG21B(D13-18)	102 108 006 2002
PG29	18-25	37.0	42	11	WNAP-PG29G(D18-25)	102 108 007 2001	WNAP-PG29B(D18-25)	102 108 007 2002
PG36	22-32	47.0	52	13	WNAP-PG36G(D22-32)	102 108 008 2001	WNAP-PG36B(D22-32)	102 108 008 2002
PG42	32-38	54.0	60	15	WNAP-PG42G(D32-38)	102 108 009 2001	WNAP-PG42B(D32-38)	102 108 009 2002
PG48	37-44	59.3	65	14.0	WNAP-PG48G(D37-44)	102 108 010 2001	WNAP-PG48B(D37-44)	102 108 010 2002
M 公制螺纹								
M12x1.5	3-6.5	12	15	8	WNAP-M12G(D3-6.5)	102 108 011 2001	WNAP-M12B(D3-6.5)	102 108 011 2002
M16x1.5	4-8	16	19	8	WNAP-M16G(D4-8)	102 108 013 2001	WNAP-M16B(D4-8)	102 108 013 2002
M20x1.5	5-10	20	24	9	WNAP-M20G(D5-10)	102 108 015 2003	WNAP-M20B(D5-10)	102 108 015 2004
M20x1.5	6-12	20	24	9	WNAP-M20G(D6-12)	102 108 015 2001	WNAP-M20B(D6-12)	102 108 015 2002
M22x1.5	8-14	22	27	10	WNAP-M22G(D8-14)	102 108 016 2001	WNAP-M22B(D8-14)	102 108 016 2002
M25x1.5	13-18	25	33	11	WNAP-M25G(D13-18)	102 108 018 2001	WNAP-M25B(D13-18)	102 108 018 2002
M32x1.5	18-25	32	42	11	WNAP-M32G(D18-25)	102 108 019 2001	WNAP-M32B(D18-25)	102 108 019 2002
M40x1.5	22-32	40	51	13	WNAP-M40G(D22-32)	102 108 020 2001	WNAP-M40B(D22-32)	102 108 020 2002
M50x1.5	31-38	50	60	13	WNAP-M50G(D31-38)	102 108 046 2001	WNAP-M50B(D31-38)	102 108 046 2002
M63x1.5	37-44	63	65	14	WNAP-M63G(D37-44)	102 108 048 2001	WNAP-M63B(D37-44)	102 108 048 2002

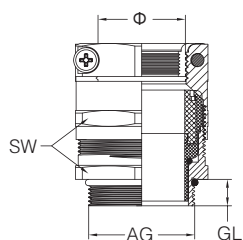


## 电缆接头

## 双锁紧型金属电缆接头

材料: 黄铜镀镍(外壳), 尼龙PA66(芯套)

防护等级: IP68(在使用O型圈的情况下)



单位: mm

螺纹尺寸	卡口范围(Φ)	螺纹外径(AG)	扳手尺寸(SW)	螺纹长度(GL)	型号	订货号
PG 制螺纹						
PG9	4-8	15.2	17	7	WNKS-PG9(4-8)	102 113 002 1001
PG11	5-10	18.6	22	7	WNKS-PG11(5-10)	102 113 003 1001
PG13.5	6-12	20.4	22	8	WNKS-PG13.5(6-12)	102 113 004 1001
PG16	10-14	22.5	24	7.5	WNKS-PG16(10-14)	102 113 005 1001
PG21	13-18	28.3	30	8	WNKS-PG21(13-18)	102 113 006 1001
PG29	18-25	37.0	40	9	WNKS-PG29(18-25)	102 113 007 1001
PG36	22-32	47.0	50	12	WNKS-PG36(22-32)	102 113 008 1001
PG42	30-38	54.0	57	12	WNKS-PG42(30-38)	102 113 009 1001
M 公制螺纹						
M16x1.5	4-8	16	18	6.5	WNKS-M16(4-8)	102 113 013 1001
M16x1.5	5-10	16	22	6	WNKS-M16(5-10)	102 113 013 1002
M20x1.5	6-12	20	22	7.5	WNKS-M20(6-12)	102 113 015 1001
M25x1.5	10-16	25	27	8	WNKS-M25(10-16)	102 113 018 1002
M25x1.5	13-18	25	30	7.5	WNKS-M25(13-18)	102 113 018 1001
M32x1.5	16-22	32	35	8.5	WNKS-M32(16-22)	102 113 019 1002
M32x1.5	18-25	32	40	8	WNKS-M32(18-25)	102 113 019 1001
M40x1.5	22-30	40	45	12	WNKS-M40(22-30)	102 113 020 1002
M40x1.5	22-32	40	50	12	WNKS-M40(22-32)	102 113 020 1001
M50x1.5	30-38	50	57	12	WNKS-M50(30-38)	102 113 046 1001

橘黄色为优先选用产品

## 电缆接头

### 双锁紧型金属电缆接头

材料：黄铜镀镍(外壳),尼龙PA66(芯套)

防护等级：IP68(在使用O型圈的情况下)



单位：mm

螺纹尺寸	卡口范围(Φ)	配用软管(d)	螺纹长度(GL)	外圆直径(D)	型号	订货号
M 公制螺纹						
M25x1.5	13-18	25	8	46	WNKD-M25/D25(13-18)	102 123 018 1001
M40x1.5	22-32	38	10	70	WNKD-M40/D38(22-32)	102 123 020 1001
M45x1.5	30-38	38	10	70	WNKD-M45/D38(30-38)	102 123 041 1001

## 电缆接头

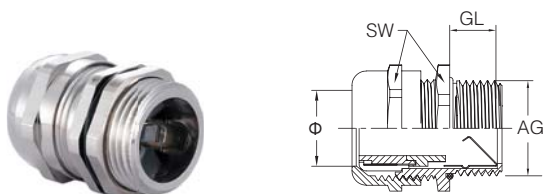
### 电磁兼容金属防水接头

材料：黄铜镀镍

密封件：尼龙66和丁晴橡胶

防护等级：IP68(在使用o型圈的情况下)

温度范围：-40℃...+100℃,短时间可以达到120℃



单位：mm

螺纹尺寸	卡口范围(Φ)	螺纹外径(AG)	扳手尺寸(SW)	螺纹长度(GL)	型号	订货号
PG 制螺纹						
PG7	3-6.5	12.5	14	5	WNAC-PG7(D3-6.5)	102 117 001 1001
PG9	4-8	15.2	18	6	WNAC-PG9(D4-8)	102 117 002 1001
PG11	5-10	18.6	20	6	WNAC-PG11(D5-10)	102 117 003 1001
PG13.5	6-12	20.4	24	7	WNAC-PG13.5(D6-12)	102 117 004 1001
PG16	8-14	22.5	24	7	WNAC-PG16(D8-14)	102 117 005 1001
PG21	13-18	28.3	30	8	WNAC-PG21(D13-18)	102 117 006 1001
PG29	18-25	37.0	40	8	WNAC-PG29(D18-25)	102 117 007 1001
PG36	22-32	47.0	50	9	WNAC-PG36(D22-32)	102 117 008 1001
PG42	30-38	54.0	57	9	WNAC-PG42(D30-38)	102 117 009 1001
M 公制螺纹						
M12x1.5	3-6.5	12	14	5	WNAC-M12(D3-6.5)	102 117 011 1001
M16x1.5	4-8	16	20	6	WNAC-M16(D4-8)	102 117 013 1001
M18x1.5	5-10	18	20	6	WNAC-M18(D5-10)	102 117 014 1001
M20x1.5	6-12	20	24	7	WNAC-M20(D6-12)	102 117 015 1001
M24x1.5	8-14	24	27	7	WNAC-M24(D8-14)	102 117 017 1001
M25x1.5	10-16	25	27	12	WNAC-M25(D10-16)	102 117 018 1002
M25x1.5	13-18	25	30	13	WNAC-M25(D13-18)	102 117 018 1001
M30x1.5	13-18	30	35	8	WNAC-M30(D13-18)	102 117 038 1001
M32x1.5	15-22	32	40	13	WNAC-M32(D15-22)	102 117 019 1002
M32x1.5	18-25	32	40	13	WNAC-M32(D18-25)	102 117 019 1001
M36x2	18-25	36	40	8	WNAC-M36(D18-25)	102 117 040 1001
M40x1.5	21-30	40	45	9	WNAC-M40(D21-30)	102 117 020 1002
M40x1.5	22-32	40	50	9	WNAC-M40(D22-32)	102 117 020 1001
M48x2	22-32	48	50	9	WNAC-M48(D22-32)	102 117 045 1001
M50x1.5	30-38	50	57	9	WNAC-M50(D30-38)	102 117 046 1001
M56x2	30-38	56	57	9	WNAC-M56(D30-38)	102 117 047 1001
M63x1.5	37-44	63	65	10	WNAC-M63(D37-44)	102 117 048 1001

电缆接头

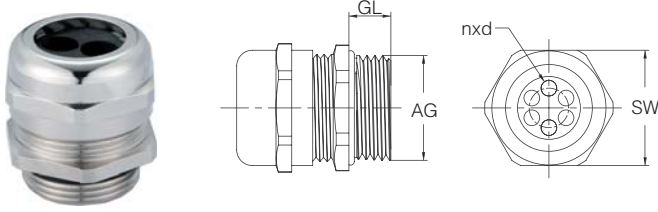
多芯金属防水电缆接头

材料：黄铜镀镍

密封件：尼龙66和丁晴橡胶

防护等级：IP65(在使用O型圈的情况下)

温度范围：-40℃...+100℃,短时间可以达到120℃



单位：mm

螺纹尺寸	卡口范围(nxd)	螺纹外径(AG)	扳手尺寸(SW)	螺纹长度(GL)	型号	订货号
PG 制螺纹						
PG9	2x3	15.2	17	6.7	WNAM-PG9/(2*3)	102 109 002 1001
PG21	4x6	28.3	30	8	WNAM-PG21/(4*6)	102 109 006 1005
PG21	3x7	28.3	30	8	WNAM-PG21/(3*7)	102 109 006 1004
PG21	2x6	28.3	30	8	WNAM-PG21/(2*6)	102 109 006 1001
PG21	2x7	28.3	30	8	WNAM-PG21/(2*7)	102 109 006 1002
PG21	2x8	28.3	30	8	WNAM-PG21/(2*8)	102 109 006 1003
PG29	4x9	37	40	9	WNAM-PG29/(4*9)	102 109 007 1001
PG36	5x9	47	50	12	WNAM-PG36/(5*9)	102 109 008 1001
M 公制螺纹						
M16x1.5	2x3	16	17	6.5	WNAM-M16/(2*3)	102 109 013 1001
M20x1.5	6x3	20	22	8	WNAM-M20/(6*3)	102 109 015 1002
M20x1.5	2x5	20	22	8	WNAM-M20/(2*5)	102 109 015 1001
M25x1.5	2x7	25	30	7.5	WNAM-M25/(2*7)	102 109 018 1001
M25x1.5	4x6	25	30	7.5	WNAM-M25/(4*6)	102 109 018 1004
M25x1.5	3x7	25	30	7.5	WNAM-M25/(3*7)	102 109 018 1003
M25x1.5	2x8	33	30	7.5	WNAM-M25/(2*8)	102 109 018 1002
M32x1.5	4x9	32	40	8	WNAM-M32/(4*9)	102 109 019 1002
M40x1.5	5x9	40	50	12	WNAM-M40/(5*9)	102 109 020 1002
M40x1.5	2x15	40	50	12	WNAM-M40/(2*15)	102 109 020 1001

## 电缆接头

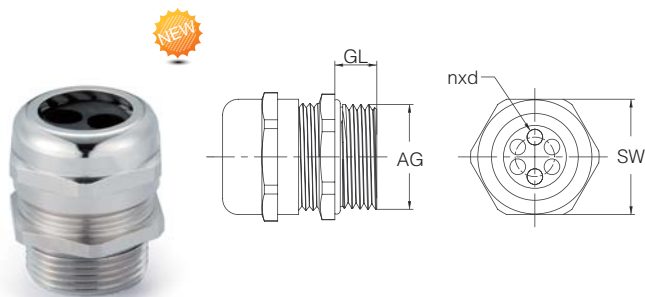
### 多芯金属防水电缆接头-加长型

材料：黄铜镀镍

密封件：尼龙66和丁晴橡胶

防护等级：IP65(在使用O型圈的情况下)

温度范围：-40℃...+100℃,短时间可以达到120℃



单位：mm

螺纹尺寸	卡口范围(nxd)	螺纹外径(AG)	扳手尺寸(SW)	螺纹长度(GL)	型号	订货号
M 公制螺纹						
M25x1.5	4x6	25	30	12	WNAM-M25L/(4*6)	102 109 018 1101
M32x1.5	4x9	32	40	12	WNAM-M32L/(4*9)	102 109 019 1102
M40x1.5	5x9	40	50	15	WNAM-M40L/(5*9)	102 109 020 1102
M40x1.5	2x15	40	50	15	WNAM-M40L/(2*15)	102 109 020 1101

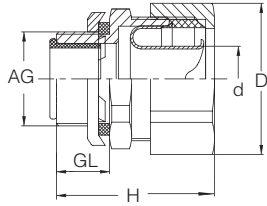
## 电缆接头

### 外螺纹金属软管接头

材料：锌合金镀锌

密封件：一端连接软管,另一端由螺纹连接箱体或设备,  
具有结构紧凑,耐腐蚀等特点

应用场合：电机、电缆桥架、电气工程安装、电控箱等



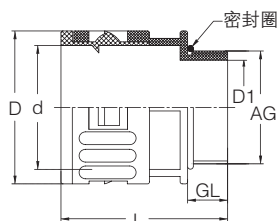
单位：mm

螺纹尺寸	配用软管(d)	螺纹长度(GL)	外圆直径(D)	高度(H)	型号	订货号
PG 制螺纹						
PG9	10	8.5	26	30	WNC-PG9/D10	102 114 002 5001
PG11	12	10.5	27.5	32	WNC-PG11/D12	102 114 003 5001
PG13.5	15	11.5	31.5	34	WNC-PG13.5/D15	102 114 004 5001
PG16	15	12.5	32	34	WNC-PG16/D15	102 114 005 5001
PG21	20	13.5	38	37	WNC-PG21/D20	102 114 006 5001
PG29	25	15	45.5	44	WNC-PG29/D25	102 114 007 5001
PG29	32	14	55	52	WNC-PG29/D32	102 114 007 5003
PG36	38	17	62	51	WNC-PG36/D38	102 114 008 5001
PG42	38	17	62	51	WNC-PG42/D38	102 114 009 5001
PG48	51	19	77.5	56	WNC-PG48/D51	102 114 010 5001
M 公制螺纹						
M16x1.5	8	8	24	28	WNC-M16/D8	102 114 013 5001
M16x1.5	10	8	25.5	30	WNC-M16/D10	102 114 013 5003
M20x1.5	12	10	27.5	32	WNC-M20/D12	102 114 015 5001
M24x1.5	15	11.5	32	34	WNC-M24/D15	102 114 017 5001
M25x1.5	20	12	37.5	37	WNC-M25/D20	102 114 018 5001
M30x2.0	20	13	38	37	WNC-M30/D20	102 114 038 5001
M32x1.5	20	12.5	37.5	37	WNC-M32/D20	102 114 019 5005
M32x1.5	25	15	46	41	WNC-M32/D25	102 114 019 5001
M36x2.0	25	13	45	44	WNC-M36/D25	102 114 040 5001
M40x1.5	32	15	55	47	WNC-M40/D32	102 114 020 5001

## 电缆接头

## 快速软管接头

材料: 尼龙6

 温度范围:  $-40^{\circ}\text{C} \dots +120^{\circ}\text{C}$ 


单位: mm

螺纹尺寸	配用软管(d)	螺纹长度(GL)	内孔(D1)	外圆直径(D)	总长(L)	型号(黑色)	订货号
PG 制螺纹							
PG7	AD10.0	9.5	7.5	17.0	34.5	WNCP-PG7B/AD10.0	102 115 001 2002
PG9	AD13.0	9.5	11.5	20.0	34.5	WNCP-PG9B/AD13.0	102 115 002 2002
PG11	AD15.8	9.5	14.0	23.0	36.0	WNCP-PG11B/AD15.8	102 115 003 2002
PG13.5	AD18.5	11.0	16.0	26.0	39.0	WNCP-PG13.5B/AD18.5	102 115 004 2002
PG16	AD21.2	13.0	18.0	29.5	44.0	WNCP-PG16B/AD21.2	102 115 005 2002
PG21	AD28.5	13.0	23.5	37.0	47.0	WNCP-PG21B/AD28.5	102 115 006 2002
PG29	AD34.5	11.5	30.5	43.5	47.0	WNCP-PG29B/AD34.5	102 115 007 2002
PG36	AD42.5	13.5	40.0	51.0	52.0	WNCP-PG36B/AD42.5	102 115 008 2002
M 公制螺纹							
M12x1.5	AD10.0	10.0	8.0	17.0	34.5	WNCP-M12B/AD10.0	102 115 011 2002
M16x1.5	AD13.0	9.5	11.5	20.0	34.5	WNCP-M16B/AD13.0	102 115 013 2002
M18x1.5	AD15.8	9.5	14.0	23.0	36.0	WNCP-M18B/AD15.8	102 115 014 2002
M20x1.5	AD18.5	11.0	16.0	26.0	39.0	WNCP-M20B/AD18.5	102 115 015 2002
M20x1.5	AD21.2	13.0	15.0	29.5	44.0	WNCP-M20B/AD21.2	102 115 015 2004
M25x1.5	AD21.2	13.0	18.0	29.5	44.5	WNCP-M25B/AD21.2	102 115 018 2002
M25x1.5	AD28.5	13.0	20.5	37.0	47.0	WNCP-M25B/AD28.5	102 115 018 2004
M32x1.5	AD28.5	13.0	24.0	37.0	47.0	WNCP-M32B/AD28.5	102 115 019 2002
M40x1.5	AD34.5	11.0	30.0	43.5	48.0	WNCP-M40B/AD34.5	102 115 020 2002
M40x1.5	AD42.5	13.5	33.5	51.0	52.0	WNCP-M40B/AD42.5	102 115 020 2004
M50x1.5	AD54.5	13.5	42.5	63.5	53.5	WNCP-M50B/AD54.5	102 115 046 2004
M63x1.5	AD54.5	14.0	55.0	63.5	53.5	WNCP-M63B/AD54.5	102 115 048 2002

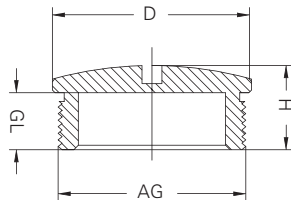
## 电缆接头

### 塑料蒙盖

材料: 尼龙6

温度范围: -40℃...+120℃

防护等级: IP68(在使用O型圈的情况下)



单位: mm

螺纹尺寸	螺纹长度(GL)	高度(H)	螺纹外径(AG)	外圆直径(D)	型号(灰白色)	订货号
PG 制螺纹						
PG7	6.0	10.0	12.5	15.5	WNPP-PG7G/R	102 102 001 2101
PG9	6.0	10.0	15.2	18.5	WNPP-PG9G/R	102 102 002 2101
PG11	8.0	11.5	18.6	22.0	WNPP-PG11G/R	102 102 003 2101
PG13.5	8.0	11.5	20.4	24.0	WNPP-PG13.5G/R	102 102 004 2101
PG16	8.0	12.0	22.5	27.0	WNPP-PG16G/R	102 102 005 2101
PG21	7.5	12.0	28.3	33.0	WNPP-PG21G/R	102 102 006 2101
PG29	8.0	12.0	37.0	43.0	WNPP-PG29G/R	102 102 007 2101
PG36	10.5	14.0	47.0	55.0	WNPP-PG36G/R	102 102 008 2101
PG42	11.0	15.5	54.0	62.0	WNPP-PG42G/R	102 102 009 2101
PG48	13.0	17.0	59.3	68.5	WNPP-PG48G/R	102 102 010 2101
M 公制螺纹						
M12x1.5	6.0	10.0	12.0	15.0	WNPP-M12G/R	102 102 011 2101
M16x1.5	5.5	10.0	16.0	18.5	WNPP-M16G/R	102 102 013 2101
M20x1.5	8.0	11.5	20.0	25.0	WNPP-M20G/R	102 102 015 2101
M25x1.5	7.5	12.5	25.0	29.5	WNPP-M25G/R	102 102 018 2101
M32x1.5	9.0	13.5	32.0	39.0	WNPP-M32G/R	102 102 019 2101
M40x1.5	11.0	15.0	40.0	48.0	WNPP-M40G/R	102 102 020 2101
M50x1.5	12.0	18.0	50.0	61.5	WNPP-M50G/R	102 102 046 2101
M63x1.5	12.5	18.0	63.0	70.5	WNPP-M63G/R	102 102 048 2101



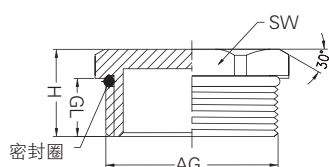
## 电缆接头

## 金属蒙盖

材料: 黄铜镀镍

 温度范围:  $-40^{\circ}\text{C}$ ... $+120^{\circ}\text{C}$ 

防护等级: IP68(在使用O型圈的情况下)



单位: mm

螺纹尺寸	螺纹长度(GL)	高度(H)	螺纹外径(AG)	扳手尺寸(SW)	型号	订货号
PG 制螺纹						
PG7	5	8	12.5	14	WNP-PG7	102 101 001 1001
PG9	6	9	15.2	18	WNP-PG9	102 101 002 1001
PG11	6	10	18.6	20	WNP-PG11	102 101 003 1001
PG13.5	7	10	20.4	22	WNP-PG13.5	102 101 004 1001
PG16	7	10	22.5	24	WNP-PG16	102 101 005 1001
PG21	7	11	28.3	30	WNP-PG21	102 101 006 1001
PG29	8	13	37.0	40	WNP-PG29	102 101 007 1001
PG36	8	13	47.0	50	WNP-PG36	102 101 008 1001
PG42	9	15	54.0	55	WNP-PG42	102 101 009 1001
PG48	10	17	59.3	65	WNP-PG48	102 101 010 1001
M 公制螺纹						
M12x1.5	5	8	12	14	WNP-M12	102 101 011 1001
M16x1.5	6	9	16	18	WNP-M16	102 101 013 1001
M18x1.5	6	10	18	20	WNP-M18	102 101 014 1001
M20x1.5	6	9.5	20	22	WNP-M20	102 101 015 1001
M22x1.5	7	10	22	24	WNP-M22	102 101 016 1001
M24x1.5	7	11	24	27	WNP-M24	102 101 017 1001
M25x1.5	7	11	25	27	WNP-M25	102 101 018 1001
M32x1.5	7	11	32	35	WNP-M32	102 101 019 1001
M36x1.5	8	12	36	40	WNP-M36	102 101 040 1001
M40x1.5	8	13	40	45	WNP-M40	102 101 020 1001
M48x1.5	9	15	48	50	WNP-M48	102 101 045 1001
M50x1.5	9	13	50	55	WNP-M50	102 101 046 1001
M63x1.5	10	17	63	70	WNP-M63	102 101 048 1001

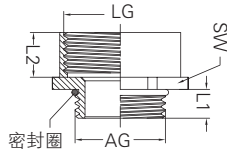
## 电缆接头

### 金属扩径环

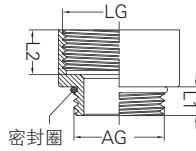
材料：黄铜镀镍

使用场合：适用于需要将螺纹直径扩大的场合

形状：圆形,六角



六角金属扩径环



圆形金属扩径环

单位：mm

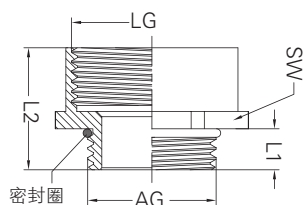
外螺纹(AG)	内螺纹(LG)	外螺纹长度(L1)	内螺纹长度(L2)	扳手尺寸(SW)	型号(六角)	订货号	型号(圆形)	订货号
PG 制螺纹		六角/圆形	六角/圆形	六角				
PG7	PG9	5.0/5.0	8.0/10.0	17	WNSC-PG7PG9	102 103 001 1002	WNSC-PG7PG9R	102 103 001 1102
PG9	PG11	6.0/6.0	10.0/12.0	20	WNSC-PG9PG11	102 103 002 1002	WNSC-PG9PG11R	102 103 002 1102
PG11	PG13.5	6.0/6.0	10.0/12.0	22	WNSC-PG11PG13.5	102 103 003 1002	WNSC-PG11PG13.5R	102 103 003 1102
PG13.5	PG16	6.5/6.5	11.0/13.0	24	WNSC-PG13.5PG16	102 103 004 1002	WNSC-PG13.5PG16R	102 103 004 1102
PG16	PG21	6.5/6.5	12.0/14.0	30	WNSC-PG16PG21	102 103 005 1002	WNSC-PG16PG21R	102 103 005 1102
PG21	PG29	8.0/7.0	13.5/15.0	40	WNSC-PG21PG29	102 103 006 1002	WNSC-PG21PG29R	102 103 006 1102
PG29	PG36	8.0/8.0	15.5/17.0	50	WNSC-PG29PG36	102 103 007 1002	WNSC-PG29PG36R	102 103 007 1102
PG36	PG42	9.0/9.0	14.5/16.0	57	WNSC-PG36PG42	102 103 008 1002	WNSC-PG36PG42R	102 103 008 1102
PG42	PG48	10.0/10.0	14.5/16.0	65	WNSC-PG42PG48	102 103 009 1002	WNSC-PG42PG48R	102 103 009 1102
M 公制螺纹								
M12x1.5	M16x1.5	5.0/5.0	8.0/10.0	18	WNSC-M12M16	102 103 011 1002	WNSC-M12M16R	102 103 011 1102
M16x1.5	M20x1.5	6.0/6.0	10.0/12.0	22	WNSC-M16M20	102 103 013 1002	WNSC-M16M20R	102 103 013 1102
M20x1.5	M25x1.5	8.0/6.5	13.5/11.0	27	WNSC-M20M25	102 103 015 1002	WNSC-M20M25R	102 103 015 1102
M25x1.5	M32x1.5	7.5/6.5	13.5/12.0	35	WNSC-M25M32	102 103 018 1002	WNSC-M25M32R	102 103 018 1102
M32x1.5	M40x1.5	10.0/7.0	13.5/15.0	45	WNSC-M32M40	102 103 019 1002	WNSC-M32M40R	102 103 019 1102
M40x1.5	M50x1.5	10.0/9.0	14.5/18.0	55	WNSC-M40M50	102 103 020 1002	WNSC-M40M50R	102 103 020 1102
M50x1.5	M63x1.5	9.0/9.0	14.5/16.0	65	WNSC-M50M63	102 103 046 1002	WNSC-M50M63R	102 103 046 1102

## 电缆接头

## 尼龙扩径环

材料: 尼龙

颜色: 灰白色

 温度范围:  $-40^{\circ}\text{C} \dots +100^{\circ}\text{C}$ 


单位: mm

外螺纹(AG)	内螺纹(LG)	外螺纹长度(L1)	总长度(L2)	扳手尺寸(SW)	型号	订货号
PG 制螺纹						
PG7	PG9	8	20	19	WNSCP-PG7PG9	102 103 001 2002
PG9	PG11	10	24	22	WNSCP-PG9PG11	102 103 002 2002
PG11	PG13.5	8	23	24	WNSCP-PG11PG13.5	102 103 003 2002
PG13.5	PG16	8	25	27	WNSCP-PG13.5PG16	102 103 004 2002
PG16	PG21	10	27	30	WNSCP-PG16PG21	102 103 005 2002
PG21	PG29	11	32	42	WNSCP-PG21PG29	102 103 006 2002
PG29	PG36	11	35	52	WNSCP-PG29PG36	102 103 007 2002
PG36	PG42	13	42	60	WNSCP-PG36PG42	102 103 008 2002
PG42	PG48	15	65	65	WNSCP-PG42PG48	102 103 009 2002
M 公制螺纹						
M12x1.5	M16x1.5	8	22	20	WNSCP-M12M16	102 103 011 2002
M16x1.5	M20x1.5	10	27	27	WNSCP-M16M20	102 103 013 2002
M20x1.5	M25x1.5	8	25	30	WNSCP-M20M25	102 103 015 2002
M25x1.5	M32x1.5	11	30	36	WNSCP-M25M32	102 103 018 2002
M32x1.5	M40x1.5	15	34	45	WNSCP-M32M40	102 103 019 2002
M40x1.5	M50x1.5	13	37	55	WNSCP-M40M50	102 103 020 2002

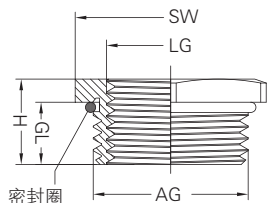
## 电缆接头

### 金属减径环

材料：黄铜镀镍

形状：六角

使用场合：适用于需要将螺纹直径减小的场合



单位：mm

外螺纹(AG)	内螺纹(LG)	外螺纹长度(GL)	总长(H)	扳手尺寸(SW)	型号(六角)	订货号
PG 制螺纹						
PG9	PG7	6.0	9	17	WNSC-PG9PG7	102 104 002 1001
PG11	PG9	7.0	11	20	WNSC-PG11PG9	102 104 003 1001
PG13.5	PG11	7.0	10	22	WNSC-PG13.5PG11	102 104 004 1001
PG16	PG13.5	7.0	11	24	WNSC-PG16PG13.5	102 104 005 1001
PG21	PG16	7.0	11	30	WNSC-PG21PG16	102 104 006 1001
PG29	PG21	8.0	13	40	WNSC-PG29PG21	102 104 007 1001
PG36	PG29	9.0	13	50	WNSC-PG36PG29	102 104 008 1001
PG42	PG36	9.0	15	57	WNSC-PG42PG36	102 104 009 1001
PG48	PG42	10.0	15	65	WNSC-PG48PG42	102 104 010 1001
M 公制螺纹						
M16x1.5	M12x1.5	6.0	9	17	WNSC-M16M12	102 104 013 1001
M20x1.5	M16x1.5	7.0	10	22	WNSC-M20M16	102 104 015 1001
M25x1.5	M20x1.5	7.0	10	27	WNSC-M25M20	102 104 018 1001
M32x1.5	M25x1.5	8.0	11.5	35	WNSC-M32M25	102 104 019 1001
M40x1.5	M32x1.5	9.0	13	42	WNSC-M40M32	102 104 020 1001
M50x1.5	M40x1.5	9.0	14	57	WNSC-M50M40	102 104 046 1001
M63x1.5	M50x1.5	11.0	14	65	WNSC-M63M50	102 104 048 1001

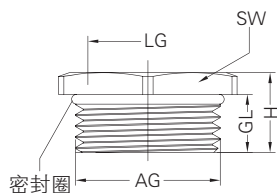
# 电缆接头

## 尼龙减径环

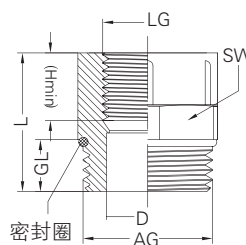
材料: 尼龙66

颜色: 黑色

温度范围: -40°C...+100°C



形式A



形式B

单位: mm

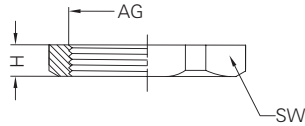
外螺纹(AG)	内螺纹(LG)	外螺纹长度(GL)	总长(H)	扳手尺寸(SW)	形式	型号	订货号
PG 制螺纹							
PG11	PG9	9	15	24	A	WNSCP-PG11PG9	102 104 003 2001
PG13.5	PG11	7.5	12	22	B	WNSCP-PG13.5PG11/H	102 127 004 2001
PG16	PG11	10	13	27	B	WNSCP-PG16PG11/H	102 127 005 2002
PG16	PG13.5	10.5	15	27	B	WNSCP-PG16PG13.5/H	102 127 005 2001
PG21	PG16	11	17	39	A	WNSCP-PG21PG16	102 104 006 2001
PG29	PG21	11.5	17	39	A	WNSCP-PG29PG21	102 104 007 2001
M 公制螺纹							
M20x1.5	M16x1.5	9.5	15	24	A	WNSCP-M20M16	102 104 015 2001
M25x1.5	M20x1.5	10	17	27	A	WNSCP-M25M20	102 104 018 2001
M25x1.5	M20x1.5	10	13	27	B	WNSCP-M25M20/H	102 127 018 2001
M32x1.5	M20x1.5	11.5	17	39	A	WNSCP-M32M20	102 104 019 2002
M32x1.5	M25x1.5	11	17	39	A	WNSCP-M32M25	102 104 019 2001

## 电缆接头

### 金属螺母

材料: 黄铜镀镍

温度范围: -40°C...+100°C



单位: mm

螺纹尺寸(AG)	扳手尺寸(SW)	厚度(H)	型号	订货号
PG 制螺纹				
PG7	15	2.8	WNA-PG7/S	102 105 001 1101
PG9	18	2.8	WNA-PG9/S	102 105 002 1101
PG11	21	3.0	WNA-PG11/S	102 105 003 1101
PG13.5	22	3.0	WNA-PG13.5/S	102 105 004 1101
PG16	24	3.0	WNA-PG16/S	102 105 005 1101
PG21	30	3.5	WNA-PG21/S	102 105 006 1101
PG29	40	4.0	WNA-PG29/S	102 105 007 1101
PG36	50	4.5	WNA-PG36/S	102 105 008 1101
PG42	57	5.0	WNA-PG42/S	102 105 009 1101
PG48	65	5.5	WNA-PG48/S	102 105 010 1101
M 公制螺纹				
M12x1.5	15	2.8	WNA-M12/S	102 105 011 1101
M16x1.5	18	2.8	WNA-M16/S	102 105 013 1101
M20x1.5	22	3.0	WNA-M20/S	102 105 015 1101
M25x1.5	27	3.0	WNA-M25/S	102 105 018 1101
M32x1.5	35	3.5	WNA-M32/S	102 105 019 1101
M40x1.5	50	4.5	WNA-M40/S	102 105 020 1101
M50x1.5	57	5.0	WNA-M50/S	102 105 046 1101
M63x1.5	70	5.5	WNA-M63/S	102 105 048 1101

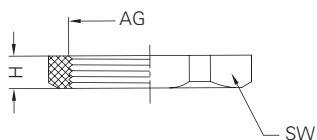
# 电缆接头

## 尼龙螺母

材料: 尼龙66

颜色: 灰色,黑色

温度范围: -40°C...+100°C



单位: mm

螺纹尺寸(AG)	扳手尺寸(SW)	厚度(H)	型号(灰色)	订货号	型号(黑色)	订货号
PG 制螺纹						
PG7	19	5.0	WNAP-PG7G/S	102 106 001 2101	WNAP-PG7B/S	102 106 001 2102
PG9	22	5.0	WNAP-PG9G/S	102 106 002 2101	WNAP-PG9B/S	102 106 002 2102
PG11	24	5.0	WNAP-PG11G/S	102 106 003 2101	WNAP-PG11B/S	102 106 003 2102
PG13.5	27	6.0	WNAP-PG13.5G/S	102 106 004 2101	WNAP-PG13.5B/S	102 106 004 2102
PG16	30	6.0	WNAP-PG16G/S	102 106 005 2101	WNAP-PG16B/S	102 106 005 2102
PG21	36	7.0	WNAP-PG21G/S	102 106 006 2101	WNAP-PG21B/S	102 106 006 2102
PG29	45	7.0	WNAP-PG29G/S	102 106 007 2101	WNAP-PG29B/S	102 106 007 2102
PG36	59	8.0	WNAP-PG36G/S	102 106 008 2101	WNAP-PG36B/S	102 106 008 2102
PG42	65	8.0	WNAP-PG42G/S	102 106 009 2101	WNAP-PG42B/S	102 106 009 2102
PG48	70	8.0	WNAP-PG48G/S	102 106 010 2101	WNAP-PG48B/S	102 106 010 2102
M 公制螺纹						
M12x1.5	19	5.0	WNAP-M12G/S	102 106 011 2101	WNAP-M12B/S	102 106 011 2102
M16x1.5	22	5.0	WNAP-M16G/S	102 106 013 2101	WNAP-M16B/S	102 106 013 2102
M18x1.5	24	5.0	WNAP-M18G/S	102 106 014 2101	WNAP-M18B/S	102 106 014 2102
M20x1.5	27	6.0	WNAP-M20G/S	102 106 015 2101	WNAP-M20B/S	102 106 015 2102
M22x1.5	30	6.0	WNAP-M22G/S	102 106 016 2101	WNAP-M22B/S	102 106 016 2102
M24x1.5	30	6.0	WNAP-M24G/S	102 106 017 2101	WNAP-M24B/S	102 106 017 2102
M25x1.5	32	7.0	WNAP-M25G/S	102 106 018 2101	WNAP-M25B/S	102 106 018 2102
M32x1.5	40	7.0	WNAP-M32G/S	102 106 019 2101	WNAP-M32B/S	102 106 019 2102
M40x1.5	49	8.0	WNAP-M40G/S	102 106 020 2101	WNAP-M40B/S	102 106 020 2102
M50x1.5	65	8.0	WNAP-M50G/S	102 106 046 2101	WNAP-M50B/S	102 106 046 2102
M63x1.5	74	8.0	WNAP-M63G/S	102 106 048 2101	WNAP-M63B/S	102 106 048 2102